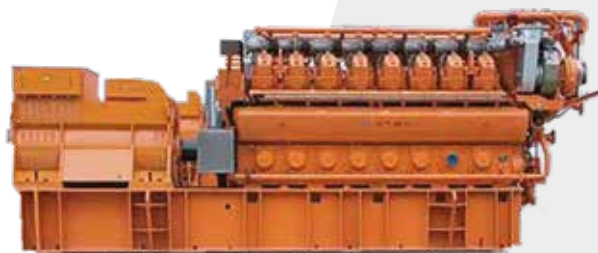


G1016L/LA

HQP ГАЗОПОРШНЕВАЯ ГЕНЕРАТОРНАЯ УСТАНОВКА

Газопоршневые установки HQP - это симбиоз передовых западных технологий с развитой производственной базой КНР и минимальными издержками на изготовление оборудования.

Двигатели HQP соответствуют мировым стандартам качества, адаптивны, могут работать на ряде газообразных топлив, имеют невысокую стоимость жизненного цикла, длительные межремонтные периоды и низкий удельный расход масла.



⚡ 3000 кВт

ПРИРОДНЫЙ
ГАЗ

ПОПУТНЫЙ
ГАЗ

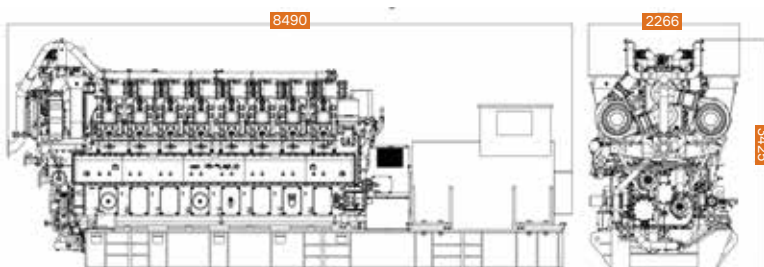
ШАХТНЫЙ
ГАЗ

БИОГАЗ

СВАЛОЧНЫЙ
ГАЗ

ВИДЫ ГАЗОВ НА КОТОРЫХ РАБОТАЕТ УСТАНОВКА

ТЕХНИЧЕСКИЕ ХАРАКТЕРИСТИКИ HQP G1016L/LA-3000



Диаметр цилиндра	275 мм
Ход поршня	300 мм
Количество цилиндров	16
Рабочий объем цилиндров	285 литров
Частота вращения КВ	1000 об/мин
Номинальная мощность	3000 кВт
Номинальное напряжение	6,3 / 10,5 кВ
Максимальная высота двигателя над уровнем моря без снижения мощности	1000 м

ВОЗДУХ И ВЫХЛОПНОЙ ГАЗ

Расход воздуха	17923 м³/ч
Расход выхлопных газов	23840 кг/ч
Температура выхлопа турбокомпрессора	430 °С

УДЕЛЬНЫЙ РАСХОД ТОПЛИВА

@100% Номинальная мощность	9.25 МДж/кВт*ч
@75% Номинальная мощность	9.69 МДж/кВт*ч
Удельный расход масла	0.35 г/кВт*ч
Направление вращения двигателя	Против час. стрелки
Емкость рубашки охлаждения (только двигатель, без трубопроводов и радиатора)	550 литров
Емкость контура промежуточного охлаждения (только двигатель, без трубопроводов и радиатора)	180 литров
Общий объем масла двигателя	1280 литров
Цикл замены масла	4200 часов
Давление газа на входе в турбину	3~12 кПа
Давление газа на выходе из турбины	320~400 кПа
Пусковое давление системы старта	0.7~1.0 МПа
Система управления	HQP I

HQP ПРЕИМУЩЕСТВА

- Быстрый срок поставки (3-6 мес), оборудование в наличии на складе КНР
- Низкие эксплуатационные расходы по сравнению с основными конкурентами
- Доступность запчастей, унификация запасных частей для всех моделей
- Длительный цикл планового обслуживания и капитального ремонта
- Оптимальное сочетание цена/качество
- Автоматическая, адаптивная система управления

ПАРАМЕТРЫ ВЫХЛОПА

NOx @5% O2	250 мг/Нм³
CO @5% O2	700 мг/Нм³
NMHC @5% O2	260 мг/Нм³
THC @5% O2	2600 мг/Нм³

ТЕПЛОВОЙ БАЛАНС

Объем тепловыделения с рубашки охлаждения	948 кВт
Теплоотдача интеркулера смеси	706 кВт
Теплоотдача моторного масла	385 кВт
Теплоотдача выхлопных газов	3180 кВт

ГАБАРИТНЫЕ РАЗМЕРЫ И ВЕС

Длина	8490 мм
Ширина	2266 мм
Высота	3425 мм
Сухой вес	48600 кг

РЕЙТИНГИ И ОПРЕДЕЛЕНИЯ

Характеристики и данные соответствуют условиям и положениям стандарта ISO 3046/1-1995 для природного газа высокого качества с SLHV 33,6 МДж/Нм³

Все данные являются средними для стандартных условий и могут варьироваться в зависимости от конкретных условий: условий на месте, изменения качества топлива и необходимых корректировок соотношения воздух-топливо, угла опережения зажигания и т. д., которые могут повлиять на работу двигателя.